



## GEWINNSPIEL: NOKIA NIGHT OF THE PROMS

Gewinnen Sie 3 x 2 Karten für die Nokia Night of the Proms und sagen Sie uns, wo die O<sub>2</sub> Arena steht – dann fliegen Sie nach Berlin.

Mehr dazu auf der letzten Seite.

## DABEI SEIN IST ALLES!

*2008 ist sportlich gesehen ein gutes Jahr. Die Fußball-EM war erfolgreich. Im Motorrennsport jagt ein Event das nächste. Und bis zur Eröffnungsfeier der Olympischen Spiele sind es nur noch wenige Wochen.*

Da ist Partytime angesagt. Mitsubishi Electric sorgt dafür, dass man alles hautnah miterlebt. Zum Beispiel mit dem Video Würfel in der Köln-Arena oder mit den LED-Wänden in der O<sub>2</sub> Arena (wir berichten in einer der nächsten Ausgaben).

Erlebnis pur auch im Bereich Home-Entertainment mit dem HC1500, einem Großbildprojek-

tor, der jedes Wohnzimmer in eine Sportarena verwandelt (s. Vergleichstestbericht in dieser Ausgabe). Und damit es nur auf dem Spielfeld heiß hergeht und man nicht ins Schwitzen kommt, gibt es unseren Online-Klimaberater, mit dem Sie ganz schnell das passende Klimagerät und die Betriebskosten ermitteln können.

Spannend wird es beim Autorennen auch hinter den Kulissen. Zusätzlich zum Engagement in der Formel 1 gibt Mitsubishi Electric jetzt auch bei den Tourenwagen Gas. Und nicht zu vergessen die Event-Fotografie, hier setzt Mitsubishi Electric ebenso neue Maßstäbe. Sollte bei all

dem Sport noch Zeit für einen sommerlichen Städtetrip bleiben, dann ist unser Klimatechnik-Beitrag über das Golden Tree Hotel in Prag interessant.

Aber man muss gar nicht so weit fahren, um neuester Technologie von Mitsubishi Electric zu begegnen. Schon wer in die Hamburger U-Bahn steigt, kommt mit dem neuen Leitsystem schnell und sicher ans Ziel – beispielsweise zum EM-Endspiel ins eigene Wohnzimmerkino.

Einen tollen Sommer wünscht Ihnen

Ihr Team von Mitsubishi Electric

### AIR CONDITIONING



### AUTOMOTIVE



### ELECTRONIC VISUAL SYSTEMS



### EMC-COMPETENCE-CENTER



### INDUSTRIAL AUTOMATION



### MECHATRONICS CNC



### MECHATRONICS EDM



### PHOTOVOLTAIK



### SEMICONDUCTOR



## SPITZEN-REITER

# FOTOSYSTEM BEGEISTERT REITSPORTFANS

*Einen 'fotogenen' Auftritt hatte Mitsubishi Electric am letzten Mai-Wochenende beim Jülicher Reitturnier. Dort kam das Fotosystem CLICK5000 samt Drucker CP9800DW-S zum Einsatz. Sport und Technik waren am Start, und die Spitzenleistung in der Foto- und Ausgabetechnik stand der auf dem Parcours in nichts nach.*

druckt. Dem Fotosystem konnten auch die wechselhaften Witterungsbedingungen nichts anhaben. Zuschauer und stolze Angehörige der Teilnehmer konnten die brillanten Sportfotos bereits bestaunen, noch bevor die Reiter vom Pferd gestiegen waren. Kein Wunder, dass die Bilder, die später in zwei Zelten ausgestellt wurden, regen Absatz fanden.



Drei Profi-Fotografen waren mitten im Geschehen dabei und übertrugen die Fotodaten in Echtzeit drahtlos auf das in einem entfernten Zelt platzierte Fotosystem. Dort wurden in Kürze weit mehr als 1.000 großformatige Bilder im 15 x 23-Format in perfekter Qualität ausge-

**Mitsubishi Electric Fotosysteme halten jedes Ereignis sofort auf hochwertigem Fotopapier fest – die optimale Aufwertung für Ihr Event!**

Weitere Infos unter:  
[kontakt.evs@meg.mee.com](mailto:kontakt.evs@meg.mee.com)  
[www.mitsubishi-evs.de](http://www.mitsubishi-evs.de)



## MITSUBISHI ELECTRIC GIBT GAS JETZT AUCH ENGAGEMENT BEI TOURENWAGEN

*In der Formel 1 arbeitet die Mitsubishi Electric Europe B. V. bereits überaus erfolgreich mit dem BMW Sauber F1 Team zusammen. Jetzt zeigt das Unternehmen mit dem Sponsoring des Manthey-Racing Teams auch im Tourenwagenbereich Flagge.*

In diesem Jahr wird der Manthey Porsche 911 GT3-MR (3.900 ccm Hubraum, 537 PS) bei den Saisonhöhepunkten der Deutschen Langstreckenmeisterschaft (VLN) und beim legendären 24-Stunden-Rennen das Logo von

Mitsubishi Electric über die Nord-schleife des Nürburgrings tragen. "Bei den Langstreckenrennen geht es um maximale Geschwindigkeit und höchste Zuverlässigkeit über einen langen Zeitraum. Vor diesem Hintergrund verbindet uns und unsere Erodiermaschinen sehr viel mit dieser Rennserie – von der Faszination der Technik ganz zu schweigen", so Hans-Jürgen Pelzers, Vertriebsleiter Europa Mechatronics EDM der Mitsubishi Electric Europe B. V. zum Tourenwagen-Sponsoring.

[www.mitsubishi-edm.de](http://www.mitsubishi-edm.de)

## +++ PRODUCT HIGHLIGHTS +++

### ELECTRONIC VISUAL SYSTEMS DIE HELLE FREUDE

Sport und Filme im Kinoformat: Mit dem Beamer HC1500 wird die Wohnzimmerwand zur XXL-Leinwand.

Durch BrilliantColor™ und 1.600 ANSI Lumen überzeugt er auch bei eingeschränkten Raumver-

dunklungsmöglichkeiten. Die HDTV-Auflösung sorgt für exzellente Detailschärfe und das Kontrastverhältnis von 2.500 : 1 für eine hervorragende Farbdarstellung.



### DIE EINFACHE ART

easyphoto – so heißt die all-in-one-Lösung zum 'Drucken und Brennen' (CD, DVD) für den Fotohandel. easyphoto ist schnell an den Start gebracht und einfach zu handhaben. Der Geschäftskunde sucht sich den gewünschten Funktionsumfang aus und vermeidet so unnötige Investitio-

nen. Das kompakte Gerät verfügt über einen Drucker, der sich auch separat platzieren lässt.



### INDUSTRIAL AUTOMATION ROBOTER – BIS ZU 20 % KÜRZERE ZYKLUSZEITEN

Neue Steuerungsgeneration für Robotersysteme – Auf der

## WEICHENSTELLUNG FÜR DIE ZUKUNFT FREIE FAHRT FÜR DIE HAMBURGER U-BAHN

*Auf 130 modulare Steuerungen von Mitsubishi Electric stützt sich das Herzstück des modernen Steuerungs- und Betriebssystemes der Hamburger U-Bahn, das von der Funkwerk Information Technologies GmbH entwickelt wurde.*

Die Hamburger U-Bahn gehört zu den leistungsfähigsten Nahverkehrssystemen Europas. Auf einem 101 km langen Streckennetz mit 89 Haltestellen werden jährlich rund 180 Millionen Fahrgäste transportiert. Mit einem modernen Steuerungs- und Betriebssystem, das seit 2001 schrittweise eingeführt wird, hat die Hamburger Hochbahn AG die Weichen für die Zukunft früh gestellt: Damit werden alle bislang nur in Teilsystemen verfügbaren Funktionen für die betriebliche

Disposition und den Kundenservice zusammengeführt.

Basis der Leittechnik ist ein über das Streckennetz verteiltes Rechnersystem, das etwa 100.000 Datenpunkte verarbeitet und fast 250 Rechner umfasst. Das Sammeln der Daten von derzeit 51 Haltestellen der Linien U2 und U3 übernimmt die Automatisierungsplattform MELSEC System Q. Datenlieferanten sind spezielle Steuerungen für Haltestellen- und Stellenwartfunktionen sowie im Gleis verlegte Lesestellen des Fahrzeugidentifikationssystems. Die Informationen werden vorverarbeitet, an die Haltestellenrechner weitergeleitet und laufen schließlich in der Betriebszentrale zusammen. Für die Fahrgäste bedeutet das neue Leitsystem mehr Sicherheit und besseren Service.

[www.mitsubishi-automation.de](http://www.mitsubishi-automation.de)



Automatica 2008 präsentierte Mitsubishi Electric mit der neuen CRD-Serie die nächste Steuerungsgeneration für seine Robotersysteme. Ein Speed-Mode für verkürzte Zykluszeiten und integrierte Schnittstel-



len, z. B. zur direkten Ansteuerung von Kamera- und Servo-Systemen sowie zur schnelleren Werkstückverfolgung und -bearbeitung, machen den Robotereinsatz jetzt noch effizienter. Zusätzliche Optionen sorgen für eine verbesserte Anlagenüberwachung. Das 'Tracking' von Werkstücken lässt sich jetzt durch eine neue High-Speed-Schnittstelle

## AIR CONDITIONING MODERNSTE KLIMA- TECHNIK HINTER HIS- TORISCHER FASSADE

*Das denkmalgeschützte Golden Tree Hotel liegt in unmittelbarer Nähe der berühmten Prager Karlsbrücke. In dem charmanten Vier-Sterne-Haus, das in einem historischen Gebäude untergebracht ist, wurden wassergekühlte Wärmepumpengeräte von Mitsubishi Electric installiert.*

Das Besondere: Die platzsparenden Außengeräte der WR2-Serie (4 x PQRY-P250) durften nicht außerhalb des denkmalgeschützten Gebäudes aufgestellt werden, daher wurden sie einfach durch die engen Treppenaufgänge transportiert, um auf dem Dachboden untergebracht zu werden. Von dort aus werden die 22 Hotelzimmer, Restaurant, Küche und die unterirdisch gelegene Bar und Diskothek über zugfreie Kanäle inbaugeräte klimatisiert.

Die fortschrittliche Klimatechnik kühlt und heizt simultan mit nur zwei Rohrleitungen und nutzt zwei alte unter dem Gebäude liegende Brunnen, die grundwassertechnisch mit der Moldau verbunden sind. Die rückge-



wonnene Wärme wird an das Wassernetz abgegeben und gespeichert, um diese zur Warmwasseraufbereitung und zum Heizen wieder zu verwenden. So werden die natürlichen Ressourcen geschont und das Hotel energiesparend und umweltfreundlich klimatisiert. Die Installation erfolgte in nur fünf Wochen – und das Hotel bekam einen weiteren Stern dazu.

Weitere Infos zum Golden Tree Hotel (Hotel U Zlatéh Stromu):  
[www.zlatystrom.cz](http://www.zlatystrom.cz)

[www.mitsubishi-aircon.de](http://www.mitsubishi-aircon.de)

auf bis zu 20 Meter pro Minute steigern.

### AIR CONDITIONING HEIZEN & WASSERBEREITUNG MIT EINEM KLIMASYSTEM

Als Komplettlösung können die City Multi VRF-Außengeräte jetzt mit den neuen Modulen



zur ökonomischen Warm- und Kaltwasseraufbereitung (5 °C bis 45 °C) sowie zur Brauchwasseraufbereitung bis 70 °C eingesetzt werden. Es

handelt sich dabei um die Wärmetauscher-Einheit PWFY-P100/200VM-E-AU und die Booster-Einheit PWFY-P100VM-E-BU.



## GUTE NOTEN FÜR KLIMAGERÄT & 'SPORTBEAMER' VON MITSUBISHI ELECTRIC

Wie viel Klima gibt es fürs Geld? Diese Frage hat sich kürzlich die Meisterklasse der IKKE in Duisburg gestellt.

Es wurden verschiedene Klimageräte für den privaten Markt getestet. Im Vergleich zu den portablen Kompaktgeräten und

anderen Split-Klimasystemen hat das Klimagerät von Mitsubishi Electric am besten abgeschnitten. Der Testsieger (Mitsubishi Electric, Typ MSZ-GC25VA/MUZ-GC25VA) überzeugte die Prüfer mit einem sehr niedrigen Stromverbrauch, bester Raumluftqualität und absolut leisem Betriebsgeräusch.

[www.mitsubishi-aircon.de](http://www.mitsubishi-aircon.de)

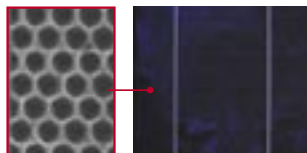
Welchen Projektor kann man als Sportbeamer nutzen? Diese Frage stellen sich derzeit viele Sportbegeisterte.

Eine Antwort darauf gibt jetzt Cine4Home, das Testportal im Internet. Dort wurden die Großbildprojektoren ACER H5350 und Mitsubishi HC1500 einem ausführlichen Vergleichstest unterzogen.

Hier die abschließende Beurteilung des Mitsubishi-Geräts aus dem "Fazit" der Cine4Home-Tester. Zitat: "Für den Mitsubishi HC1500 muss man rund 200,- € mehr anlegen. In Anbetracht der höheren Produktreife und der deshalb vielseitig besseren und langfristigeren Nutzbarkeit ist der Mehrpreis in unseren Augen gut angelegt ..." Den kompletten Testbericht können Sie auf der Homepage von Cine4Home nachlesen unter: [www.cine4home.de](http://www.cine4home.de)

[www.mitsubishi-evs.de](http://www.mitsubishi-evs.de)

## WELTWEIT HÖCHSTER WIRKUNGSGRAD



Multikristalline Siliziumsolarzelle mit wabenartiger Oberflächenstruktur bei 20 µm

Mitsubishi Electric ist es gelungen, mit einer 150 x 150 mm großen, multikristallinen Siliziumsolarzelle

einen weltweit einzigartigen photoelektrischen Wirkungsgrad von 18,6 % zu erreichen. Die neue, wabenartige Oberflächenstruktur reduziert die Lichtreflexion und steigert so die Effizienz jeder einzelnen PV-Zelle. Bis 2010 soll die neue Technologie serienreif sein.

[www.mitsubishi-pv.de](http://www.mitsubishi-pv.de)

## GEWINNSPIEL: MIT MITSUBISHI ELECTRIC ZU NOKIA NIGHT OF THE PROMS

Zu gewinnen gibt es 3 x 2 Karten für Nokia Night of the Proms am 19.12.2008 in der O<sub>2</sub> Arena in Berlin, inkl. Hin- und Rückflug und 1 Hotelübernachtung im Doppelzimmer. Beantworten Sie einfach unsere Gewinnspielfrage:

Wo steht die O<sub>2</sub> Arena?

a. Berlin | b. Bonn | c. Ratingen

Schicken Sie einfach eine E-Mail mit der richtigen Antwort an: [gewinnspiel@meg-news.de](mailto:gewinnspiel@meg-news.de) oder geben Sie die Antwort auf unserer Gewinnspielseite ein: [www.meg-news.de/gewinnspiel](http://www.meg-news.de/gewinnspiel) Einsendeschluss ist der 30.07.08.

Dass es sich lohnt, bei unserem Gewinnspiel teilzunehmen, zeigt der Brief unserer letzten Gewinnerin:



"... Trotz jahrzehntelanger Negativerfahrung mit Preisrätseln nehme ich doch immer wieder teil und 'habe gewonnen' – Flug und 2 Übernachtungen für 2 Personen nach Wien. Tja, was soll ich sagen, Tage wie im Bilderbuch ... Untergebracht waren wir in einem gemütlichen Hotel mit gepflegtem Ambiente und sehr zentral gelegen. Ich muss gestehen, mir ist der Abschied von einer Stadt noch nie so schwer gefallen."

Edeltraud Rehmung, Göppingen

Viel Glück!

## AIRCON – ONLINE-KLIMABERATER



Der Online-Klimaberater berechnet nicht nur das passende Klimagerät, sondern auch die Betriebskosten unter:

[www.mitsubishi-aircon.de](http://www.mitsubishi-aircon.de)  
(easy Klimaberater)

## MESSEN & VERANSTALTUNGEN

- 29. August - 03. September IFA – Int. Funkausstellung, Berlin
- 01. - 05. September European Photovoltaic Solar Energy Conference, Valencia
- 09. - 13. September AMB – Int. Ausstellung für Metallbearbeitung, Stuttgart
- 12. - 16. September IBC – Alles über Broadcasting, Amsterdam
- 22. - 25. September MOTEK, Stuttgart
- 23. - 26. September SMM – Leitmesse der maritimen Industrie, Hamburg
- 23. - 28. September Photokina, Köln

Weitere Messetermine finden Sie unter 'Events' auf [www.mitsubishielectric.de](http://www.mitsubishielectric.de).

## EMC-C.C.

Seit dem 01. März 2008 ist das neue Gesetz über die elektromagnetische Verträglichkeit (EMVG) in Kraft. Die wichtigste Änderung stellt das neue Konformitätsbewertungsverfahren. Die Durch-

führung und Verantwortung liegt nun allein bei den jeweiligen Unternehmen. Diese müssen genau dokumentieren, wie sie die elektromagnetische Verträglichkeit sichergestellt haben.

[www.emc-mee.de](http://www.emc-mee.de)

## KONTAKT

Herausgeber:  
Mitsubishi Electric Europe B.V.  
Niederlassung Deutschland  
Gothaer Straße 8  
40880 Ratingen · Deutschland

Tel.: +49 (0) 21 02/4 86-0  
Fax: +49 (0) 21 02/4 86-11 20  
[pr@meg.mee.com](mailto:pr@meg.mee.com)  
[www.mitsubishielectric.de](http://www.mitsubishielectric.de)

Sollten Sie kein Interesse mehr am Erhalt unseres Newsletters haben, können Sie diesen unter 'Newsletter' auf unserer Homepage [www.mitsubishielectric.de](http://www.mitsubishielectric.de) abbestellen.