



"O SOLE MIO!" NEUE ENERGIE DURCH PHOTOVOLTAIC

Liebe Leser,

in dieser Sommerausgabe des Mitsubishi Electric Newsletters kommen wir Ihnen mit ganz "sonnigen" Themen. In unseren Beiträgen geht es um technische Produkte und Lösungen u. a. aus den Bereichen **Solar-technik**, **Wellness**, **Fotokiosk** sowie **Besucher- und Anlagenüberwachung**. Alles spannende Fachinformationen, mit denen wir Sie gleichzeitig atmosphärisch ein Stück durch die Sommerzeit begleiten wollen.

Sonnige Aussichten in stürmischen Zeiten vor allem für die regenerative Energieversorgung durch **Windkraft- und Solaranlagen**! Auf diesem Gebiet hat sich Mitsubishi Electric schon früh engagiert und neue und innovative Technologien entwi-

ckelt. Durch weiter steigende Gas- und Ölpreise einerseits und die im Klimaschutzabkommen von Kyoto formulierten Verpflichtungen andererseits sind diese effizienten Lösungen jetzt besonders gefragt.

So werden schon seit langem **Halbleiter** von Mitsubishi Electric aus dem Bereich Semiconductor in Windkraft- und Solaranlagen eingesetzt. Sie wandeln Strom so um, dass er ins Netz eingespeist werden kann. Dabei sorgen Leistungshalbleiter von Mitsubishi Electric für höhere Effizienz und geringeren Stromverbrauch.



Nun verstärkt Mitsubishi Electric auch seine Aktivitäten im Bereich **Photovoltaic** auf dem deutschen und restlichen europäischen Markt. Die angebotenen Aggregate stellen

And the **WINNER** is ...
Auflösung unseres Gewinnspiels aus der letzten Ausgabe (Newsletter 02/2006):

Die richtige Lösung lautet:
"GANZ SPORTLICH". Den Heimkinoprojektor HC3000 im Wert von Euro 2.690,- hat gewonnen: U. Wehland, Kliwa GmbH, Münster.

Wir gratulieren ganz herzlich und bedanken uns bei allen Teilnehmern fürs Mitmachen!

wirtschaftliche Lösungen für Privathaushalte ebenso wie für Unternehmen dar. Die Produktpalette für den Photovoltaic-Markt umfasst sowohl die **Panele**, mit denen die Sonnenenergie gespeichert wird, als auch die **Wechselrichter**, die den durch die Solarzellen erzeugten Strom erst nutzbar machen. Gerne geben wir Ihnen weitere Informationen zu unseren Photovoltaic-Produkten: Senden Sie einfach eine E-Mail: info@mitsubishi-pv.de

Weiterhin einen schönen Sommer mit viel Sonne wünscht Ihnen

Ihr Team von Mitsubishi Electric

KONTAKT

AIR CONDITIONING:	+49 (0) 21 02/4 86-52 40
AUTOMOTIVE:	+49 (0) 61 42/40 77-10 1
ELECTRONIC VISUAL SYSTEMS:	+49 (0) 21 02/4 86-92 50
EMC-COMPETENCE-CENTER:	+49 (0) 2 11/17 14 97-0
INDUSTRIAL AUTOMATION:	+49 (0) 21 02/4 86-51 60
MECHATRONICS CNC:	+49 (0) 7 11/32 70 01
MECHATRONICS EDM:	+49 (0) 21 02/4 86-61 20
SEMICONDUCTOR:	+49 (0) 21 02/4 86-52 70

AIR CONDITIONING



AUTOMOTIVE



ELECTRONIC VISUAL SYSTEMS



EMC-COMPETENCE-CENTER



INDUSTRIAL AUTOMATION



MECHATRONICS CNC



MECHATRONICS EDM



PHOTOVOLTAIC



SEMICONDUCTOR



ELECTRONIC VISUAL SYSTEMS

ÜBERWACHUNGSSYSTEME: KOMPLETTLÖSUNG FÜR OSTEUEROPÄISCHE LANDESBANK MITSUBISHI ELECTRIC UND STORCASE TECHNOLOGY KOOPERIERTEN

Sommerzeit ist Reisezeit. Wer als Tourist oder auch als Geschäftsreisender unterwegs ist, möchte möglichst viel Sicherheit, gerade wenn es ums Geld geht. Mit einer Kombi-Lösung von Mitsubishi Electric und StorCase Technology sorgt ein osteuropäisches Geldinstitut verstärkt für mehr Sicherheit von Kunden und Besuchern.

Für ein auf Zukunft ausgelegtes Überwachungssystem benötigte eine osteuropäische Landesbank eine Lösung mit großen Datenmengen, bestehend aus Kameras, Aufzeichnungsgeräten, Monitoren und Datenspeicherungssystemen. Die Systemanforderungen umfassten u. a.: Zutritts- und Zeitkontrolle im Rahmen der Besucher- und Anlagenüberwachung sowie Schutz gegen Diebstahl und Vandalismus im Innen- und Außenbereich.

Die Wahl fiel auf eine Komplettlösung, die ein Aufzeichnungssystem von Mitsubishi Electric

mit einem Datenspeicherungssystem von StorCase Technology kombiniert. Mitentscheidend dafür war, dass die beiden Her-



steller bereits in der Vergangenheit gemeinsam erfolgreich Unternehmen im Bankensektor ausgestattet hatten. In der hervorragenden Kompatibilität von Aufzeichnungssystemen und Speichermedien, die heutzutage noch nicht selbstverständlich ist, sah man die richtige Basis für einen störungsfreien Betrieb.

Das Aufzeichnungssystem von Mitsubishi Electric hat den Vorteil, alle Antworten auf Sicherheitsfragen in nur einem Rekorder zu vereinen. Es basiert auf sieben digitalen Langzeitrekordern der Reihe DX-TL5000E. Der nach BGV-"Kassen" zertifizierte und für große Speichermengen geeignete 16-Kanal-Rekorder

verfügt über zwei Dual-Multiplexer-Ausgänge mit jeweils Triplex-Funktion. Dies ermöglicht eine zeitgleiche Aufzeichnung, die Wiedergabe früherer Aufzeichnungen, Live-Bild-Einspielungen und die Betrachtung archivierter Bilddaten. Geheimnis der verbesserten Aufnahmefunktion ist zum einen die neue JPEG2000-Komprimierung, die beste Bildqualität mit enormer Aufnahmekapazität kombiniert. Zum anderen zeichnet der DX-TL5000E pro Sekunde 200 Bilder bzw. 100 Vollbilder auf, und zwar dank der 2-Chip-CPU-Technologie, die dann bei allen relevanten Bildern höchste Auflösung bereitstellt. Die Datenmengen von ca. 1 TB können somit auf 750 GB komprimiert werden. Im Live-Modus (Display) werden 800 Bilder pro Sekunde geliefert. Verschiedene Suchkriterien, die zum Auffinden der gespeicherten Daten dienen, wie z. B. Suchen nach Bewegung, Alarmliste, Index, Zeit/Datum und externen Triggern runden die Funktionen des DX-TL5000E ab.

Bei der Auswahl des Datenspeicherungssystems entschied man sich auf Empfehlung von Mitsubishi Electric für Disk Array Subsysteme von StorCase Technology. Sie gewährleisten eine sichere Speicherung großer Datenmengen mit RAID 5-basierten Backplane-Gehäusen. InfoStations von StorCase übertreffen die Anforderungen der Festplattenhersteller an Hochgeschwindigkeitslaufwerke hinsichtlich Vibrationsdämpfung sowie aktiver und passiver Kühlung und bieten dadurch die bestmögliche Sicherheit für die integrierten Festplatten.

Die Investition in die von Mitsubishi Electric und StorCase Technology gelieferte Lösung hat sich zur großen Zufriedenheit der Bank als erfolgreich erwiesen. Ein Jahr nach Inbetriebnahme plant man jetzt eine Erweiterung um jeweils zwei zusätzliche Systeme DX-TL5000E und InfoStationen 12-Bay Disk Arrays. Weitere Banken haben bereits ihr Interesse an diesem Sicherheitssystem bekundet.

www.mitsubishi-avs.de



PHOTOVOLTAIC

.... NEUE WECHSELRICHTER MIT TOP-EFFIZIENZ

Ab September 2006 führt Mitsubishi Electric in Europa zwei neue Modelle von Photovoltaic-Wechselrichtern ein, deren Nennleistung 3,3kW bzw. 4,6kW beträgt – Diese sind erforderlich, um den durch Solarzel-

len erzeugten Strom überhaupt erst nutzbar zu machen. Die Spitzengeräte von Mitsubishi Electric gehören mit einer Effizienzrate von bis zu 96,2 % zu den leistungsstärksten unter den derzeit am Markt verfügbaren Wechsel-

richtern. Sie verfügen über eine Eingangsspannung von maximal 700V. Vorgestellt wurden sie jetzt im Juni auf der Intersolar in Freiburg. Weitere Informationen:

www.mitsubishi-pv.de

INDUSTRIAL AUTOMATION

EXKLUSIVE WELLNESS-OASE PERFEKT GESTEUERT

Auf einer Fläche von mehr als 4200 Quadratmetern bietet die Yachthafenresidenz "Hohe Düne" in Rostock-Warnemünde eine einzigartige Reise durch die Badekulturen dieser Welt. In der Sauna- und Bäderwelt des noblen 5-Sterne-Hotels sorgt modernste Steuerungstechnik von Mitsubishi Electric für das Wohlbefinden der Gäste.

Gesteuert wird die Wellness-Anlage durch eine modulare SPS vom Typ MELSEC System Q. Über fast 200 Ausgänge werden sämtliche Geräte der Anlage geschaltet. Die Steuerung überwacht die voll automatisierten Funktionsab-



läufe von Whirlpools und Erlebnisduchen, sie regelt Luftfeuchte und Temperatur der Saunen und Bäder, steuert Dampferzeuger, Lüfterventilatoren, Wasser- und Duftstoffpumpen, sie reguliert die elektrische Heizung und die Warmwasserversorgung und sorgt zusätzlich für effektvolle Klang- und Lichtszenarien.

Die konventionell verdrahtete Anlage wird vom zentralen Bediengerät der neuen E1000-Serie von Mitsubishi Electric im Empfangsbereich gesteuert. Der eingesetzte Modelltyp E1071 verfügt über eine TFT-Flüssigkristallanzeige mit 6,5 Zoll-Bildschirm und komfortablem Touch-Screen. Bilder, Grafiken und Grundrisse visualisieren Saunakabinen, Dampfbäder und Duschen sowie die zugehörigen Funktionen.

Die Bedien- und Steuerungstechnik für die technisch anspruchsvolle Anlage lieferte die GridControl GmbH, Übersee. Spezialist für die Entwicklung maßgeschneiderter Steuerungskonzepte für Hotels, Kreuzfahrtschiffe, Kurkliniken und Erlebnisbäder. Über 900 Systeme hat GridControl bisher ausgeliefert, meist mit kompakten Steuerungen der FX-Baureihe. In Warnemünde machte die Vielzahl der Ein- und Ausgänge allerdings einen Wechsel auf die leistungsstärkere Automatisierungsplattform System Q erforderlich. Fernwartung und -diagnose gehören ebenso zum Standard wie die automatische Alarmierung per E-Mail, SMS oder Fax via Modem im Störfall.

"Schnelle Lieferung, zuverlässige Technik und das gute Preis-Leistungs-Verhältnis sind seit mehr als zehn Jahren die entscheidenden Gründe für die Wahl der Steuerungen und Bediengeräte von Mitsubishi Electric," erklärt Fritz-Hubert Grübl, Inhaber und Geschäftsführer der GridControl GmbH.

www.mitsubishi-automation.de

+++ NEWSTICKER +++

+++++ PRODUCT HIGHLIGHTS +++++

INDUSTRIAL AUTOMATION:

www.mitsubishi-automation.de

+++ Anwendungsgerecht visualisiert – Unter dem Konzept Vision 1000 bietet Mitsubishi Electric drei auf neueste Technologien aufgebaute Geräteserien – vom einfachen Textbediengerät bis zum leistungsstarken Industrie PC.

MECHATRONICS EDM:

www.mitsubishi-edm.de

+++ Höchste Präzision, erstklassige Oberflächengüten und eine einzigartige Konturgenauigkeit: das sind die Superlativen, mit denen das Drahterodiersystem PA20 seit einiger Zeit von sich reden macht. Zur AMB 2006 (19. - 23.09.) in Stuttgart präsentiert Mitsubishi Electric nun in Halle 7, Stand 7.0.117, was inzwischen bei zahlreichen Anwendern als Zukunft der Erodier-technologie bezeichnet wird.

AIR CONDITIONING:

www.mitsubishi-aircon.de

+++ EDV-Klimatisierung mit speziell entwickeltem VRF-System: Die PFD-Serie (28,0 bis 56,0 kW Kälteleistung) mit Kältemittel R410A verfügt über eine sehr hohe sensible Kälteleistung. Ein Nachbefeuchten der Raumluft ist überflüssig. Der Luftausblas erfolgt nach unten in den Dop-

pelboden. Geringe Anlaufströme, flexible Planung und genaue Schalttoleranz +/-1K.

+++ Das kompakte Truhenklimagerät PFFY-PVKM-E mit zwei Luftauslässen ist ab Herbst für die City Multi VRF-Baureihe lieferbar. Die formschöne Truhe wird in den Leistungsklassen 2,2 bis 4,5 kW angeboten und verfügt über sehr platzsparende Abmessungen: (BxTxH) 70x20x60 cm.

ELECTRONIC VISUAL SYSTEMS

www.mitsubishi-evs.de

+++ Mit dem WD2000 überzeugen Sie in jedem Format: 16:9 beim Notebook, 4:3 beim Desktop-PC oder sogar in 720p. Dieser WXGA-Projektor stellt Ihre Präsentation immer perfekt dar – ohne Skalierung.

+++ Mit dem neuen Drucker CP9600DW-S für die Fotosysteme Click und Kiosk liefern Sie gestochen scharfe Bilder mit sensationellen 600 dpi!

EMC-COMPETENCE-CENTER

www.emc-mee.de

+++ Bietet Schulungen zum Thema "CE-Kennzeichnung" an. Diese werden in steigendem Umfang von den Kunden sowohl inhouse als auch extern wahrgenommen.

+++++ AWARDS +++++

Als Nummer 1 mit dem TIPA-Award ausgezeichnet: der KIOSK 7000

Die Technical Image Press Association (TIPA), eine Vereinigung von 31 europäischen Fotofachzeitschriften, hat den Kiosk 7000 von Mitsubishi Electric als besten

Foto-Kiosk mit dem TIPA Award ausgezeichnet. Er wurde vom TIPA-Gremium als die ideale Lösung für Fotoshops beurteilt, die ihren Kunden Foto-Sofortservice anbieten möchten.

Weitere Infos finden Sie unter:
www.mitsubishi-evs.de

EMC-COMPETENCE-CENTER

TESTEN FÜR DEN WELTMARKT

Wer mit seinen Produkten international aktiv werden will, sieht sich einem Dschungel von Auflagen gegenüber. Das EMC-COMPETENCE CENTER (EMCCC) leistet Unternehmen in dieser Situation wertvolle Unterstützung.

Das EMCCC ist ein akkreditierter Prüflabor, das elektrische und elektronische Produkte untersucht, z. B. auf die Einhaltung elektro-



magnetischer Verträglichkeit oder im Hinblick auf Produktzulassungen für unterschiedliche Märkte. Die Spezialisten dort führen die dafür erforderlichen Tests durch und stellen die entsprechenden Zertifikate unter Berücksichtigung der unterschiedlichen technischen Standards und gesetzlichen Vorgaben aus, damit die Auftraggeber mit ihren Produkten europä-

oder weltweit schnell erfolgreich an den Start gehen können.

Dafür bietet das EMCCC eine ganzheitliche Projektbetreuung und verfolgt die Strategie der kurzen Wege. Bei Produktzulassungen sind zusätzlich häufig Verbundeffekte zu berücksichtigen, vor allem wenn eine Zulassung gleichzeitig für verschiedene Märkte weltweit erfolgen soll. Um den Kunden eine "One-Stop-Shoping"-Lösung zu ermöglichen, kooperiert das EMCCC-Team mit internationalen Partnern. Die Entwicklung neuer Produkte wird durchgängig bis zur Marktreife oder Produktzulassung begleitet.

Die Analysen werden im eigenen Labor, aber auch direkt vor Ort beim Kunden durchgeführt. Besonders bei komplexen Untersuchungen profitieren die Kunden des EMCCC von dem durch langjährige Erfahrung aufgebauten Know-how.

www.emc-mee.de

MESSEN & VERANSTALTUNGEN 2006

01. - 06. September	IFA, Berlin
12. - 14. September	European Microwave Week, Manchester
19. - 23. September	AMB, Stuttgart
25. - 27. September	ECOC, Cannes
26. - 29. September	Motek, Sinsheim
26. September - 01. Oktober	Photokina, Köln
13. - 15. Oktober	Ringfoto, Erlangen
17. - 21. Oktober	Fakuma, Friedrichshafen
18. - 20. Oktober	IKK, Nürnberg
26. - 29. Oktober	Photofair, St. Petersburg

Weitere Messetermine finden Sie auch unter "Events" auf www.mitsubishielectric.de.

Sollten Sie kein Interesse an dem Erhalt unseres Newsletters haben, können Sie diesen unter "Newsletter" auf unserer Homepage www.mitsubishielectric.de abbestellen.

INDUSTRIAL AUTOMATION

GIRLS DAY 2006



Im Rahmen der Zusammenarbeit mit der FH Landshut beteiligte sich das Kunden-Technologie-Center-Süd-Ost von Mitsubishi Electric am "Mädchen-Zukunftstag 2006". Ziel der Veranstaltung war es, Schülerinnen ab der 5. Klasse Spaß an Technik und Naturwissenschaft zu vermitteln, auch im Hinblick auf die spätere Berufswahl.

Im Vordergrund stand "Learning By Doing". Die Übung "Mit dem Handy zu Hause das Licht ein- und ausschalten" gab den Girls Gelegenheit, erworbenes Wissen direkt in die Praxis umzusetzen.

In zwei Gruppen erlernten die Mädchen zunächst Befehle aus der Schaltalgebra. Reihen- und Parallelschaltungen von Stromkreisen wurden programmiert und sogar Aufgaben mit Zeitfunktionen gelöst. Dann der große Test und das Erfolgserlebnis, als die SMS mit dem Text "Licht ein" an die Steuerung geschickt wurde und alles funktionierte. Zum Schluss präsentierten die Mädchen die erarbeiteten Lösungen potenziellen Kunden in einem Rollenspiel.

Alle Girls waren mit Begeisterung bei der Sache: Motivation genug, sich näher mit technischen Berufen auseinander zu setzen, in denen Frauen weiterhin in der Minderzahl sind. Nicht umsonst nutzten die Mädchen noch die Gelegenheit, sich über Ingenieurberufe zu informieren!

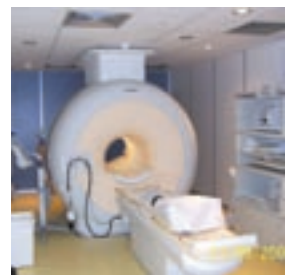
www.mitsubishi-automation.de

AIR CONDITIONING

PRIMA KLIMA IM KLINIKUM

Das Klinikum St. Anna in Sulzbach-Rosenberg wird seit August 2005 erfolgreich mit Mitsubishi Electric Systemen klimatisiert. Selbst bei -22°C im Winter kühlte bzw. heizte die Anlage einwandfrei die Untersuchungs- und Behandlungsräume der Computertomographie-Praxis. Installiert wurde ein R2-System mit Wär-

merückgewinnung in Verbindung mit Lossnay-Frischluftgeräten, das höchsten Klimakomfort gewährleistet.



www.mitsubishi-aircon.de

IMPRESSUM

Herausgeber:
Mitsubishi Electric Europe B.V.
Niederlassung Deutschland
Gothaer Straße 8
40880 Ratingen
Deutschland

Tel.: +49 (0) 21 02/4 86-0
Fax: +49 (0) 21 02/4 86-11 20
pr@meg.mee.com
www.mitsubishielectric.de

Gestaltung:

s.komm & byte:city GmbH